



HITACHI

# airH<sub>2</sub>O 800

La pompe à chaleur  
qui simplifie le quotidien !



 Monobloc & split hydrauliques **R290 - 75°C**

 **Avec ou sans** eau chaude sanitaire - rafraîchissement



Gamme de 4 à 14kW

Cooling & Heating



# Pourquoi s'équiper d'une pompe à chaleur ?

- 70% d'économies d'énergie**  
Alléger sa facture : Avec nos pompes à chaleur, jusqu'à **70% d'économies d'énergie\***
- Valoriser son bien :**  
La rénovation énergétique peut améliorer la valeur du bien, **jusqu'à 17%\*\***
- Réduire son impact environnemental :**  
L'une des solutions les plus vertueuses, **jusqu'à 6,61 fois** moins polluante qu'une chaudière fioul par exemple\*\*\*

Sources : \*AFPAC, \*\*Étude Valeur verte des Notaires de France 2021, \*\*\*Ademe et Carbone4 (2018)

# air H<sub>2</sub>O 800, la pompe à chaleur qui simplifie le quotidien

Étiquette énergétique A+++, pour un maximum d'économies



La conception qualitative et certifiée Keymark est spécialement étudiée pour offrir de hautes performances qui lui permettent d'atteindre une **étiquette énergétique A+++**, réduisant ainsi la facture d'énergie.

Une gestion d'énergie optimisée (EMS)



**Des fonctions intelligentes** pour gérer et s'adapter à de nouveaux besoins de gestion de l'énergie

- Smart grid Ready
- Fonctions compatibles Photovoltaïque
- Gestion bioclimatique compatible (en option)

Un confort optimal toute l'année

La gamme de pompes à chaleur **air H<sub>2</sub>O 800** peut s'adapter à tous vos besoins :

- Chauffage / rafraîchissement \* (en option)
- Eau chaude sanitaire intégrée ou déportée

Elle saura aussi alimenter tous types d'émetteurs : plancher chauffant / radiateurs / ventilo convecteurs.

\*Si émetteurs compatibles.

## LA GAMME **air H<sub>2</sub>O** 800 DU NEUF À LA RÉNOVATION – UNE SOLUTION **PLUG&PLAY 3 EN 1**



**Un fluide plus écologique**

Une gamme fonctionnant exclusivement au **R290**, un fluide naturel durable et respectueux de l'environnement. Un concept **100 % hydraulique**, plug & play, garantissant une **sécurité optimale sans manipulation de fluide** ni ouverture du groupe extérieur.

100% MADE IN EUROPE



**air H<sub>2</sub>O** 800 M

Version Monobloc

Associée à une Control Box centralisant tous les raccordements = aucune intervention sur le groupe extérieur

**air H<sub>2</sub>O**

800 H & H Combi

Version Hydrosplit

- Chaud seul ou avec ECS (220L Inox)
- Appoint électrique, bouteille de découplage & pompe secondaire intégrée



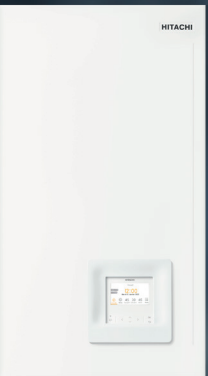
**Wifi Inclus de série**  
Pilotage à distance via CSNET Home / CSNET Home Pro

**air H<sub>2</sub>O** 800 M



Control Box

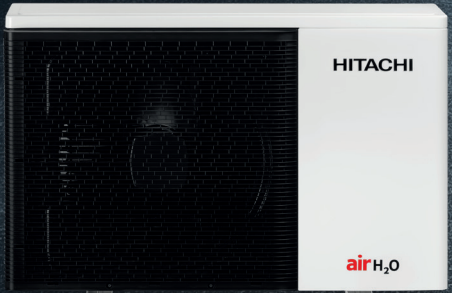
**air H<sub>2</sub>O** 800 H



**air H<sub>2</sub>O** 800 H Combi



Bouteille de découplage et pompe intégrées



Modèles 4 à 8kW



Modèles 10 à 14kW



airH<sub>2</sub>O 800, la pompe à chaleur qui simplifie le quotidien

UNE POMPE À CHALEUR À LA HAUTEUR DES DÉFIS



**Praticité**  
Pas d'intervention sur le groupe lors de l'installation ou la mise en service, grâce à son **concept Plug&Play**.



**Élégance**  
Un nouveau design alliant modernité et sobriété, avec une grille entièrement noire.



**Haute température d'eau**  
Avec une production de chauffage **jusqu'à 75°C**, remplacez une chaudière fioul ou gaz sans modification des émetteurs.



**Discrétion**  
Isolation acoustique renforcée / Design ventilateur et moteur optimisés / Platine anti-vibratile compresseur. Pour un **confort acoustique** parmi les plus performants.



**Performances**  
Compresseur avec technologies **CONSTANT POWER & WATER**, capable de délivrer la même puissance et un régime d'eau élevé même par températures extrêmes.



Un design exclusif pour une réduction acoustique maximale

DES TECHNOLOGIES EXCLUSIVES POUR UNE SÉCURITÉ MAXIMALE



**Dégazeur & clapet anti-retour de sécurité (fournis)**  
Garantit l'absence de R290 dans le circuit de chauffage.



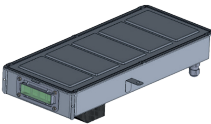
**Capteur de pression d'eau**  
Détection toute variation de pression potentielle dans l'échangeur.



**Détecteur R290 connecté**  
Surveille le circuit et signale toute anomalie via une alerte et une notification (appli CSNet Home).



**Connecteurs électriques**  
Facilite le raccordement électrique sans nécessiter l'ouverture de l'unité extérieure.



**Boîtier électrique**  
Garantit une étanchéité totale au fluide.

UNE SOLUTION PLUG & PLAY 3 EN 1 :  
UNE MÊME UNITÉ EXTÉRIEURE POUR 3 SOLUTIONS

CONCEPT MONOBLOC

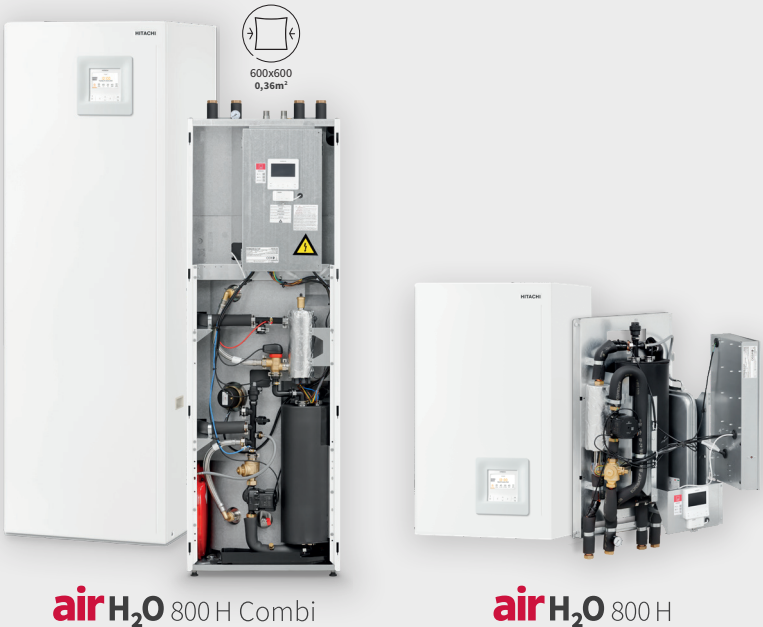


**Installation et mise en service simplifiées, sans intervention sur le groupe extérieur**

Grâce à la Control Box (obligatoire), effectuez tous vos câblages en amont, puis branchez simplement l'alimentation et la communication sur le groupe, sans l'ouvrir.

Le paramétrage NFC permet également d'effectuer la mise en service uniquement via smartphone.

CONCEPT HYDROSPLIT



100% HYDRAULIQUE

**Solution 100% split hydraulique**

Raccordement vers le groupe extérieur par des liaisons hydrauliques, afin d'assurer une **simplicité d'installation et une sécurité maximale**.

Bouteille de découplage et pompe secondaire intégrées de série

Fonctions découplage et ballon tampon, afin d'assurer un fonctionnement optimal de la PAC et de minimiser le volume d'eau minimum requis sur l'installation.  
**Gain de place et de temps avec des accessoires déjà intégrés dans le module.**

**Ballon ECS 220L**  
Cuve en Inox sur les modèles H Combi et anode ACI (en option)

**Vase d'expansion**  
Intégré de série, pour maintenir une pression constante dans l'installation

**Appoint électrique**  
Intégré de série

**Kit 2 zones**  
S'intègre dans le module (uniquement H COMBI / en option)

TOUTES LES FONCTIONS DE SÉRIE

Grâce à son bornier aux entrées/sorties configurables : 2 zones, relève chaudière, gestion ECS déportée, solaire thermique, ventilo-convecteurs...

La gamme **airH<sub>2</sub>O 800** saura répondre à tous vos besoins, sans cartes additionnelles.

Connectez facilement sans ouvrir le groupe

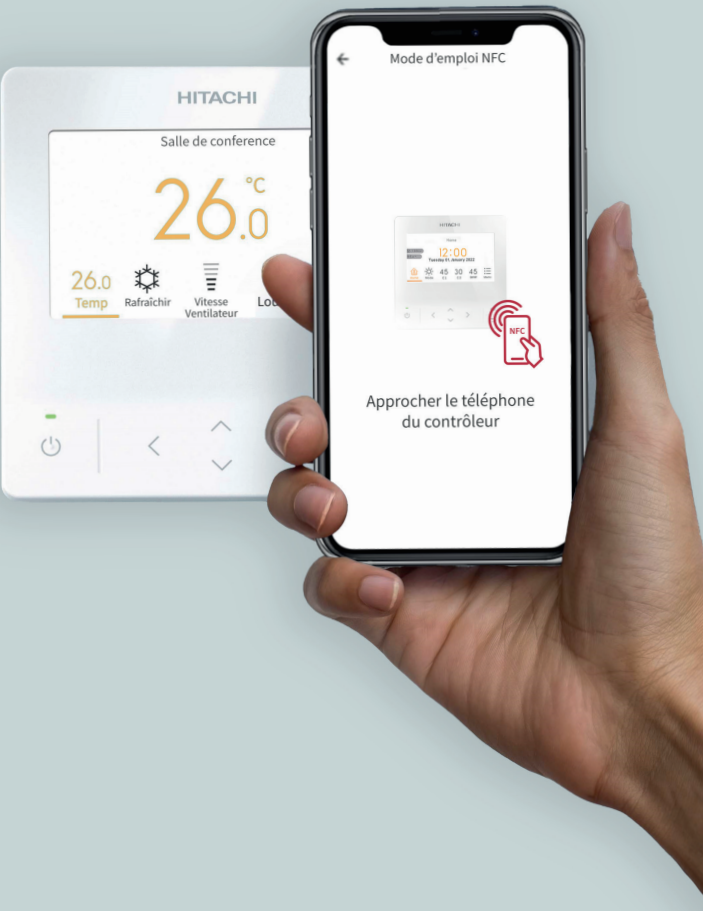


Connecteurs alimentation et communication fournis

# Un contrôleur pensé pour vous assister



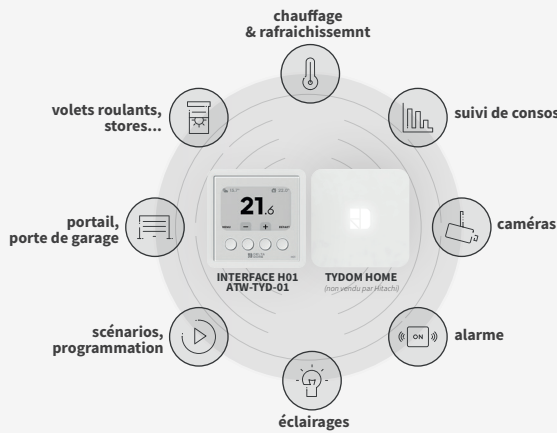
- Un contrôleur moderne :**  
avec sa forme incurvée et son écran LCD Couleur.
- Une navigation simple et intuitive :**  
avec des fonctions exclusives, pour répondre aux besoins du PRO et du particulier.
- Contrôleur déportable en ambiance :**  
pour servir de thermostat.



# Des atouts pour garder la maîtrise partout, tout le temps

## Univers domotique

Entrez dans le monde de la maison connectée de nos partenaires en y intégrant nos pompes à chaleur, pour toujours plus de confort et d'économies !



**somfy**  
\*Disponible à partir du 2nd semestre 2025 sous réserve de modifications

## LE + HITACHI : PARAMÉTRAGE NFC



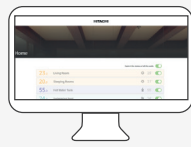
- Paramétrez rapidement et simplement :**  
grâce à la technologie NFC et l'application CSNet Home sur smartphone.
- Accélérez vos mises en service :**  
préparez vos configurations à l'avance et chargez-les, ou répliquez des configurations sur des installations identiques.
- Fonctions optionnelles :**  
activez simplement vos fonctions optionnelles sans ouvrir l'unité ni même entrer dans les menus du contrôleur.



**QUICK START :** Récupérez le schéma hydraulique de votre installation et chargez automatiquement la configuration prédéfinie via le NFC !

## Connectivité CSNet Home / Home PRO

Des solutions connectées Hitachi pour garder le contrôle partout !  
**Inclus de série\***



**Pilotez votre confort à distance**  
Application smartphone et Web Clients finaux



**Suivez votre parc et intervenez à distance**  
Application Web installateurs

\*Uniquement sur les modules avec un contrôleur PC-ARFH3E(B)

## Un service de PRO :



- ✓ Un **réseau d'experts Hitachi** (Comptoirs et Installateurs) à votre service, formés aux dernières nouveautés.
- ✓ Les principales **pièces détachées disponibles en 1h** grâce au service Proxipart.
- ✓ Des pompes à chaleur air/eau garanties jusqu'à 5 ans toutes pièces\*.

\*si installateurs agréés / Standard : 3 ans pièces 5 ans compresseur et cuve



## Données préliminaires

Modules hydrauliques <i>(uniquement si version Hydrosplit)</i>		airH2O 800 H :		FLUIDE R290				
				HWM-W2E		HWM-W2E		
		airH2O 800 H Combi :		HWM-W2E-220S		HWM-W2E-220S		
Performances Chaud		Unité	4 kW	6 kW	8 kW	10 kW	12 kW	14 kW
Puissance min / nom / max chauffage (7°C ext / 35°C eau)		kW	- / 4 / 4	- / 6 / 6	- / 8 / 8	- / 10 / 10	- / 12 / 12	- / 14 / 14
Puissance nom / max chauffage (-7°C ext / 35°C eau)		kW	- / 4	- / 6	- / 8	- / 10	- / 12	- / -
Puissance nom / max chauffage (-7°C ext / 55°C eau)		kW	- / 4	- / 6	- / 8	- / 10	- / 12	- / -
COP (7°C ext / 35°C eau) selon EN14511		-	4,7	4,55	4,41	4,8	4,6	4,4
SCOP climat moyen 35°C / 55°C selon EN14825		-	4,77 / 3,61	4,89 / 3,57	4,81 / 3,57	5,02 / 3,69	4,76 / 3,7	4,63 / 3,668
Efficacité énergétique saisonnière chauffage ηS (35°C) Mono/Tri <sup>(1)</sup>		%	188	192	189	198	188	182
Efficacité énergétique saisonnière chauffage ηS (55°C) Mono/Tri <sup>(1)</sup>		%	141	139	139	144	145	144
Etiquette énergétique 35°C / 55°C		-	A+++ / A++					
Plage de température de sortie d'eau (mode chauffage)		°C	20 / 75°C					
Température max de sortie d'eau en thermodynamique seul		°C	75°C jusqu'à -5°C ext					
Performances ECS <i>(H Combi uniquement)</i>								
COP ECS (220L) selon EN16147		-	3,2					
Efficacité énergétique saisonnière nwh (220L cycle L)		%	131					
Etiquette énergétique ECS		-	A+					
Plage de température de sortie d'eau (mode ECS)		°C	30 / 70°C					
Vmax à 40°C selon EN16147		L	288					
Performances Froid <i>(option)</i>								
Puissance nom / max froid (35°C ext / 7°C eau) (réversible)		kW	3,5 / 3,5	5 / 5	7 / 7	9 / 9	10,5 / 10,5	12 / 12
Puissance absorbée nominale froid (35°C ext / 7°C eau)		kW	-				-	
EER (modèle réversible)		-	3,60				3,50	
Modules hydrauliques <i>(Uniquement versions hydrosplit H &amp; H COMBI)</i>								
Résistance électrique d'appoint chauffage de série / Tri étagée		kW	6 (2+2+2)					
Résistance électrique d'appoint ECS de série <i>(H Combi uniquement)</i>		kW	2,7					
Poids net H - H Combi (220L)		kg pouce	45 - 113					
Dimensions H - H Combi (HxLxP)		mm	890 x 520 x 370 - 1788 x 595 x 598					
Niveau de puissance sonore		dB(A)	-					
Volume ballon ECS / Matériau ballon ECS <i>(H Combi)</i>		L	220 L / Acier inoxydable					
Télécommande		-	inclus PC-ARFH3E					
Caractéristiques hydrauliques								
Vase d'expansion		L	6					
Raccordements hydrauliques Chauffage H - H COMBI		Pouce	1"					
Raccordements hydrauliques ECS <i>(H COMBI uniquement)</i>		Pouce	3 / 4"					
Volume bouteille de découplage H - H COMBI		L	15					
Volume d'eau minimum de l'installation H - H COMBI		L	13				-	
Caractéristiques électriques								
Alimentation		-	230V / 1Ph / 50Hz			230V / 1Ph / 50Hz ou 400V / 3Ph / 50Hz		
Monophasé 230V	Intensité max avec résistance appoint + résistance ballon <i>H option / H COMBI</i>	A	39,8 / 38,7					
	Section câble (mm²) / longueur max (m) <sup>(2)</sup>	-	3 x 10 / 30					
Triphasé 400V Compresseur	Intensité max avec résistance d'appoint + résistance ballon <i>H option / H COMBI</i>	-	22,4 / 18					
	Section câble (mm²) / longueur max (m) <sup>(2)</sup>	-	5 x 6 / 20					
Groupes extérieurs <i>(pour Hydrosplit ou versions Monoblocs)</i>			RASM-2VTW2E	RASM-3VTW2E	RASM-3.5VTW2E	RASM-4(V)TW2E	RASM-5(V)TW2E	RASM-6(V)TW2E
Niveau de Pression à 5m / Puissance acoustique mode chaud <sup>(3)</sup>		dB(A)	- / -			- / -		
Dimensions (H x L x P)		mm	800 x 1220 x 430			1220 x 1140 x 430		
Poids net		kg	90			130		
Plages de fonctionnements Froid / Chauffage / ECS		°C	*+10~+46 // -25~+25 // -25~+43					
Télécommande <i>M uniquement - Obligatoire et non incluse</i>		-	Contrôle Box ATW-CBX-01 (accessoire / obligatoire) comprenant PC-ARFH3E					
Caractéristiques hydrauliques								
Diamètre des liaisons hydrauliques (femelle / femelle)		Pouce	1"					
Volume d'eau minimum de l'installation <i>M uniquement</i>		L	28			55		
Fluide frigorigène / Charge de réfrigérant		- / kg	R290 / 0,9			R290 / 1,2		
Compresseur			ROTARY DC INVERTER					
Caractéristiques électriques								
Alimentation		-	230V / 1Ph / 50Hz			230V / 1Ph / 50Hz ou 400V / 3Ph / 50Hz		
Monophasé 230V	Intensité max	A	14,2	17,7	20,7	29,2		
	Section câble (mm²) / longueur max (m) <sup>(2)</sup>	-	3 x 2,5 / 28	3 x 4 / 24	3 x 4 / 21	3 x 6 / 30		
Triphasé 400V	Intensité max	A	-	-	-	16,7		
	Section câble (mm²) / longueur max (m) <sup>(2)</sup>	-	-	-	-	5 x 2,5 / 16		
Liaison Int / Ext (blindée)		mm <sub>2</sub>	2 x 0.75					

(V) = mono

(1) Efficacité énergétique saisonnière hors régulation, certification Keymark, selon le règlement (EU) n° 813/2013 de la commission du 2 août 2013 et norme EN14825.

(2) Sections données à titre indicatif. Se conformer à la norme électrique en vigueur.

(3) Pression à 5m en mode nuit - Selon EN12102-1 / ErP

JOHNSON CONTROLS - HITACHI AIR CONDITIONING EUROPE SAS

## Votre installateur, un savoir-faire, un professionnel

Il saura sélectionner des produits adaptés à vos besoins, réaliser une installation dans les règles de l'art et un suivi après-vente par l'intermédiaire d'un contrat d'entretien.

hitachiclimat.fr

Certification  
Keymark

Les garanties commerciales offertes par Hitachi concernent les pièces constituant nos machines. Elles s'appliquent sous réserve d'une installation en conformité avec nos spécifications techniques et sont subordonnées à un entretien régulier des équipements par du personnel qualifié. La fréquence d'entretien est liée aux conditions d'utilisation du matériel et à la législation en vigueur. Demandez conseil à votre installateur.

R.C.S. Lyon 392 362 448 - APE 4614Z - Capital 19 460 912 €